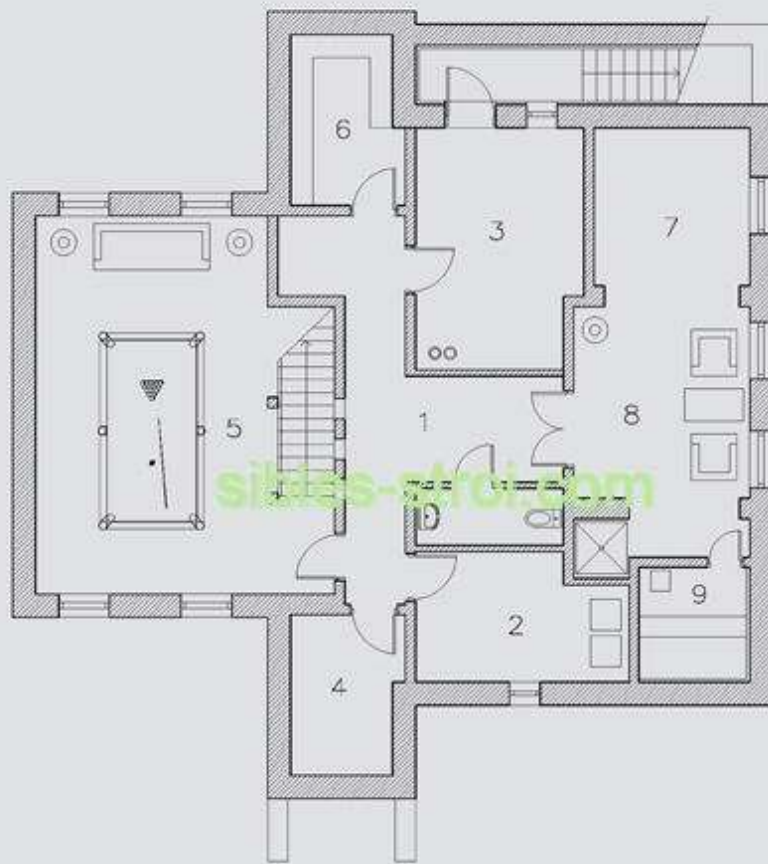


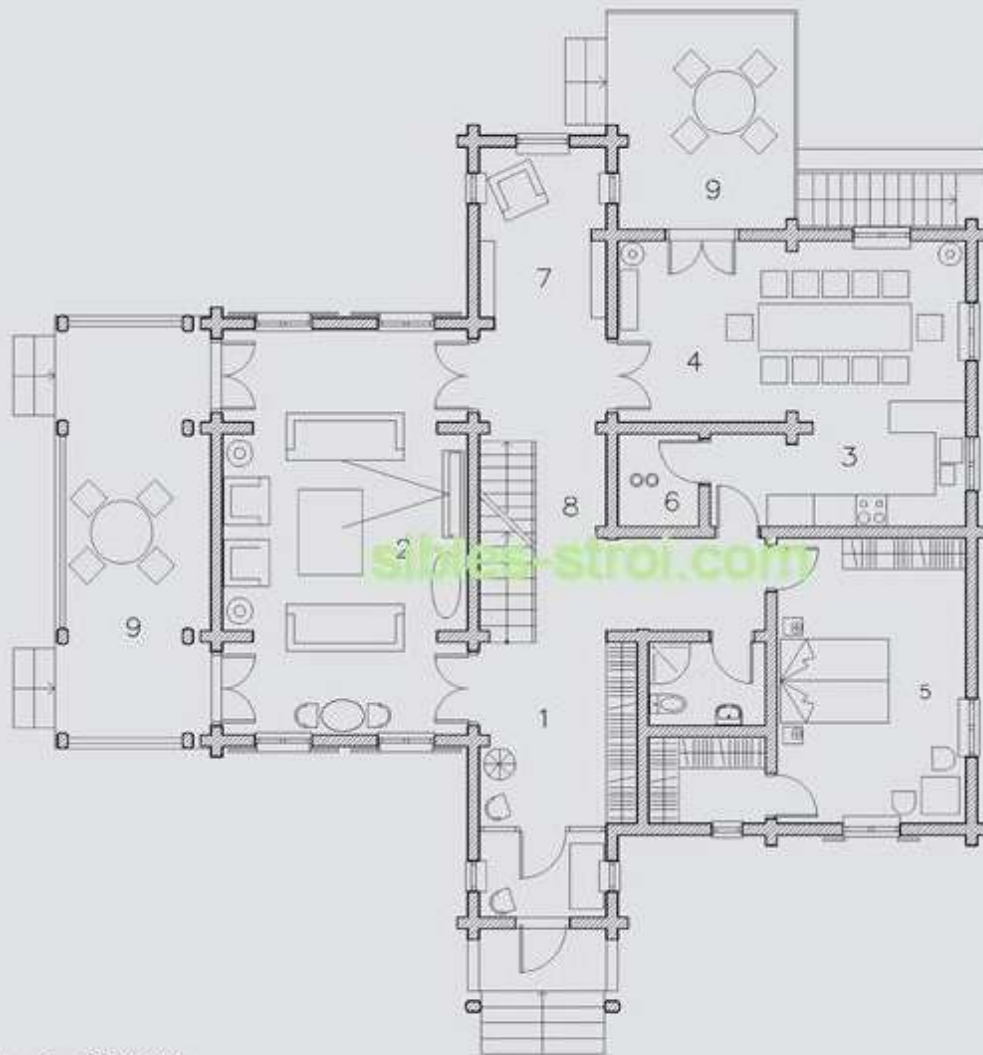
ГЕНЕРАЛЬНЫЙ ПЛАН

1. ЖИЛОЙ ДОМ 2. ХОЗПОСТРОЙКА 3. САРАЙ 4. ХОЗБЛОК 5. АВТОСТОЯНКА



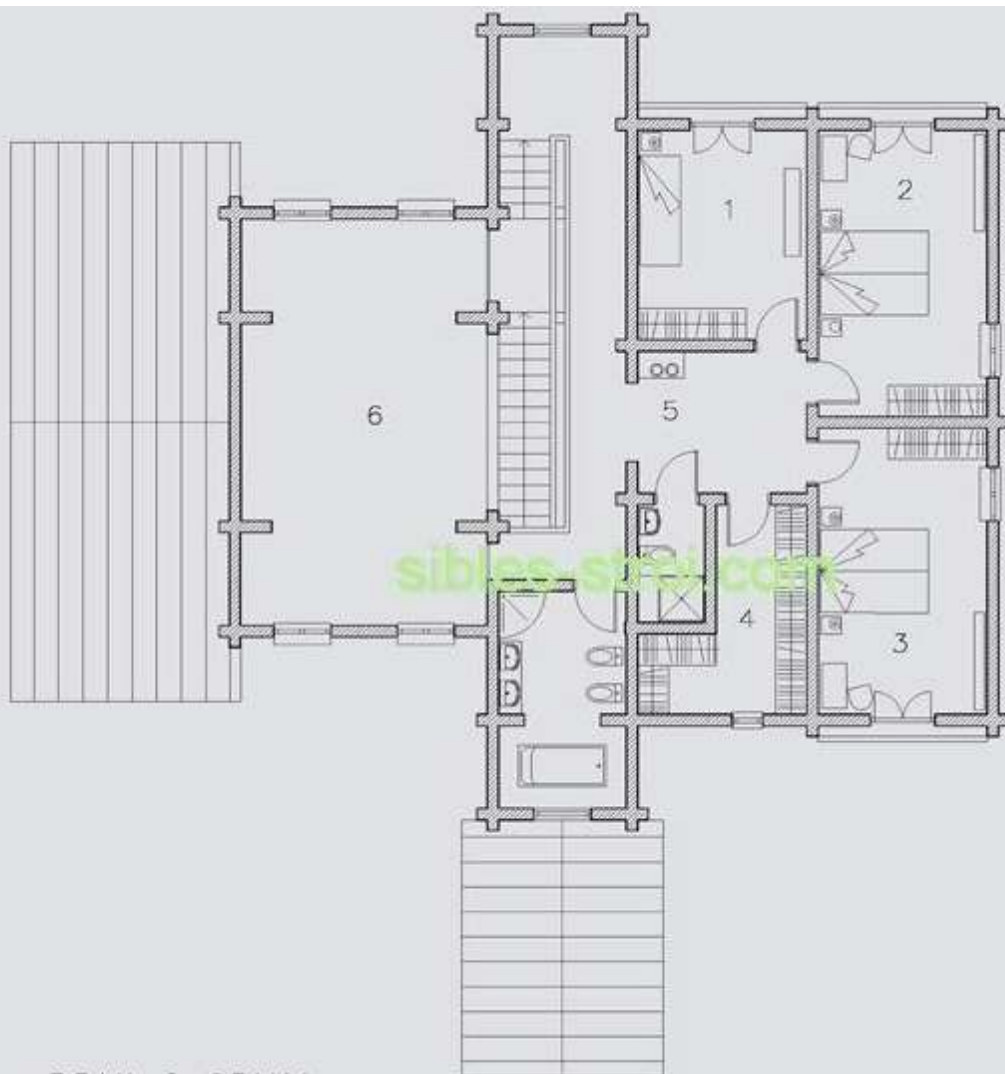
ПЛАН ПОДВАЛА

1. МАСТЕРСКАЯ 2. ПРАЧЕЧНАЯ 3. КОТЕЛЬНАЯ 4. КЛАДОВАЯ
5. БИЛЛИАРДНАЯ 6. ВИННАЯ 7. ТРЕНАЖЕРНЫЙ ЗАЛ 8. КОМНАТА ОТДЫХА 9. САУНА



ПЛАН 1 ЭТАЖА

1.ПРИХОЖАЯ 2.ГОСТИНАЯ 3.КУХНЯ 4.СТОЛОВАЯ 5.ГОСТЕВАЯ 6.КОТЕЛЬНАЯ 7.БИБЛИОТЕКА 8.ХОЛЛ 9.ПАЛУБА

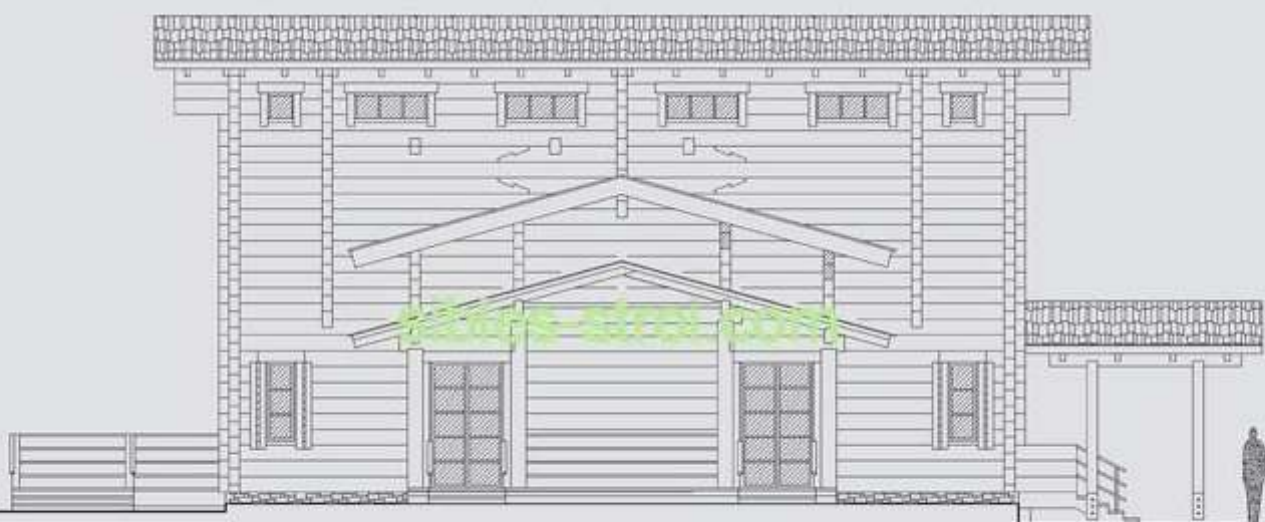


ПЛАН 2 ЭТАЖА

1.СПАЛЬНЯ 2.СПАЛЬНЯ 3.СПАЛЬНЯ 4.ГАРДЕРОБНАЯ 5.ХОЛЛ 6.ВТОРОЙ СВЕТ ГОСТИНОЙ



ГЛАВНЫЙ ФАСАД



БОКОВОЙ ФАСАД